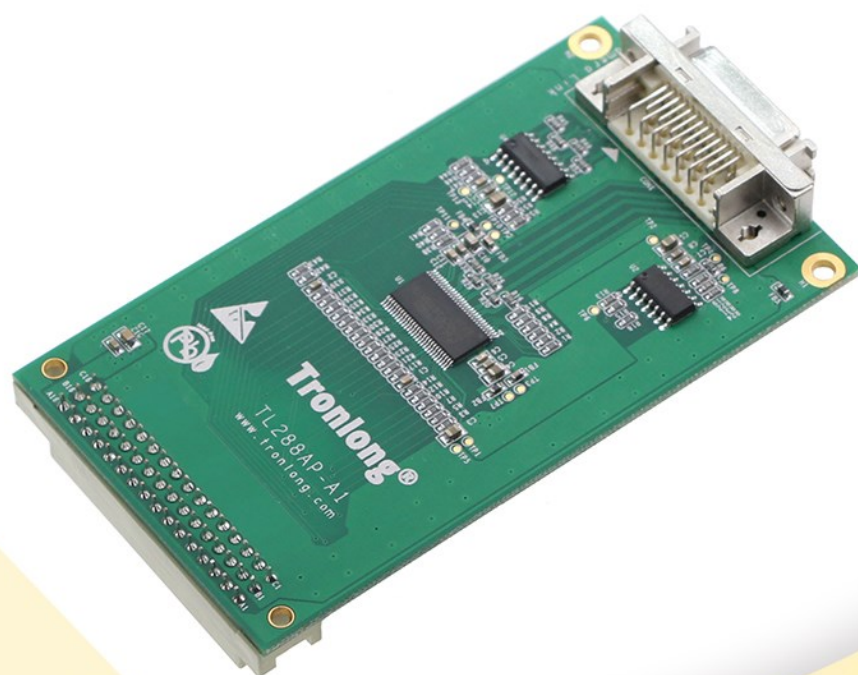


Tronlong®

TL288AP

CameraLink视频采集卡规格书



广州创龙电子科技有限公司

© 2013 Guangzhou Tronlong Electronic Technology Co.,Ltd.

Revision History

Draft Date	Revision No.	Description
2017/07/25	V1.1	1. 修改版本。
2016/06/14	V1.0	1. 初始版本。

目 录

1	产品介绍.....	4
2	产品特性.....	5
3	硬件框图.....	5
4	连接器引脚定义.....	6
5	机械尺寸图.....	7
6	增值服务.....	8
	更多帮助.....	9

1 产品介绍

TL288AP 是广州创龙基于 DS90CR288A 研发的一款 CameraLink 接口视频采集卡。DS90CR288A 接收器将四路 LVDS（低压差分信号）数据流转换为 28 位 LVC MOS/LVTTL 数据。在传输时钟频率为 85MHz 时，28 位 TTL 数据以 595Mbps 的速度经 LVDS 数据通道传输，数据吞吐量为 2.38Gbit/s（297.5MByte/s）。

与广州创龙的 FPGA 系列板卡配套使用，可缩短客户开发时间，让产品快速上市。

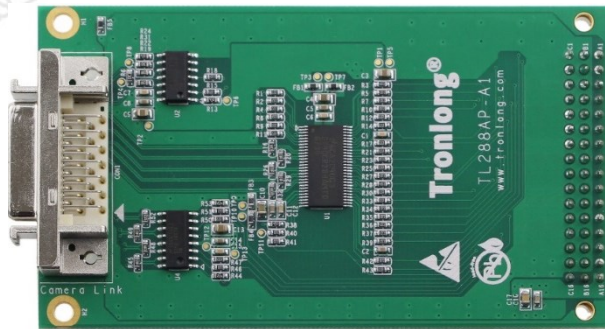


图 1 模块正面图

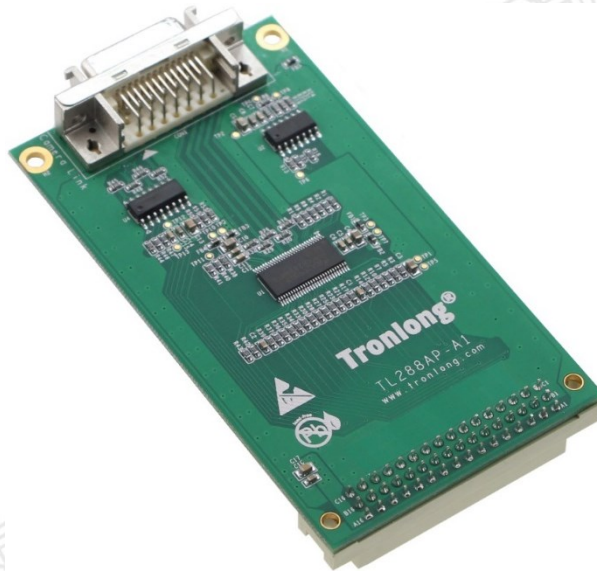


图 2 模块侧视图

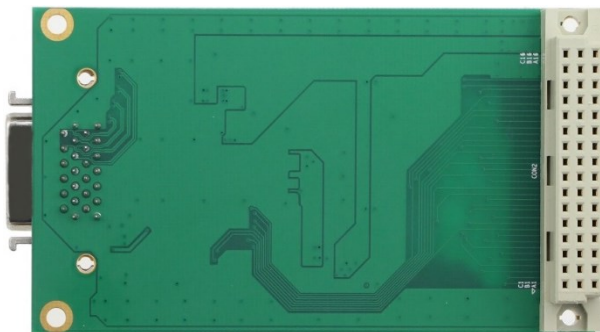


图 3 模块背面图

2 产品特性

- ✓ 支持 20 至 85MHz 时钟转变;
- ✓ 50%占空比向接收器输出时钟;
- ✓ 显存时间持续 2.5ns;
- ✓ 低功耗;
- ✓ 数据吞吐量 2.38Gbit/s (297.5MByte/s);
- ✓ 电磁干扰低;
- ✓ 锁相环不需要外部组件;
- ✓ 前沿数据选通;
- ✓ 兼容 TIA/EIA-664 LVDS 标准。
- ✓ -10℃至+70℃工作温度范围。

3 硬件框图

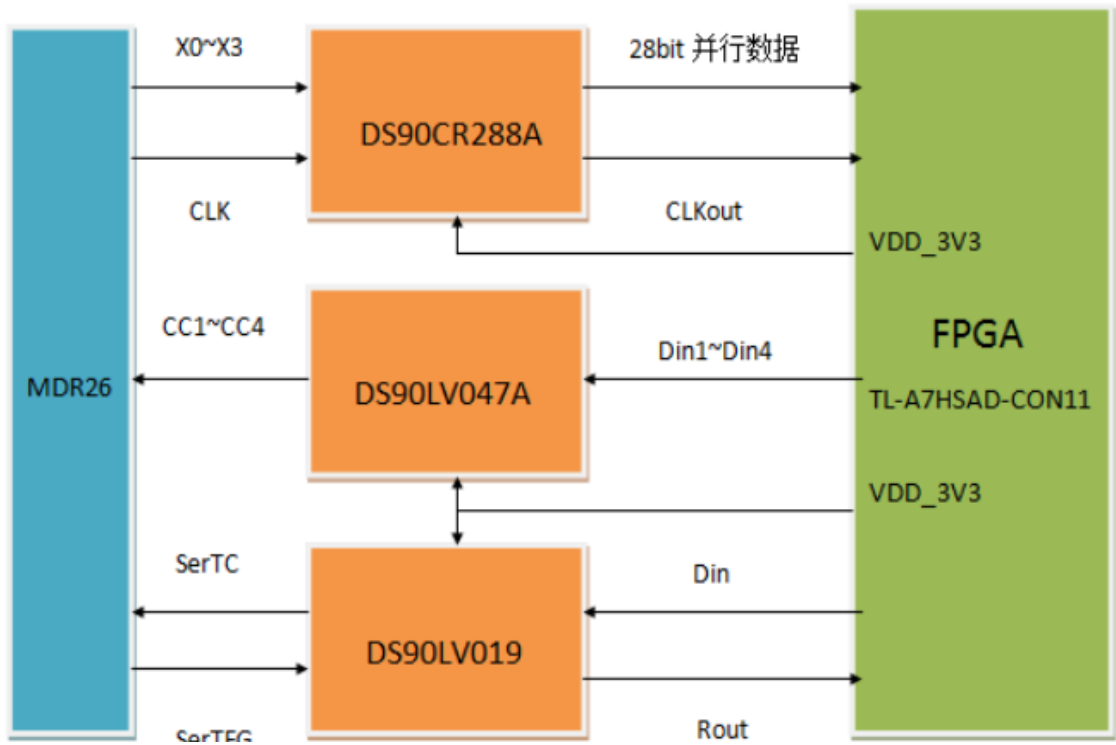


图 4

4 连接器引脚定义

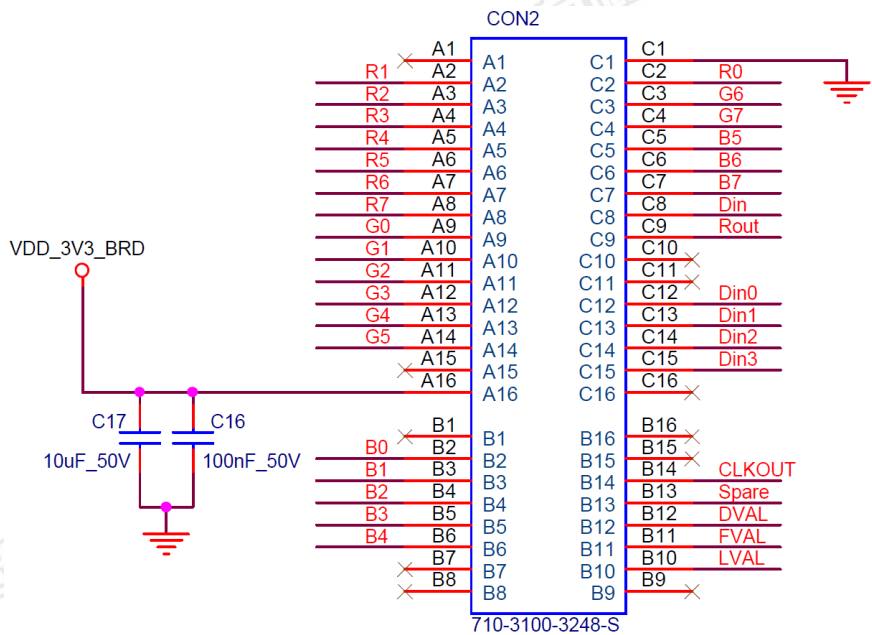


图 5 欧式端子座引脚定义

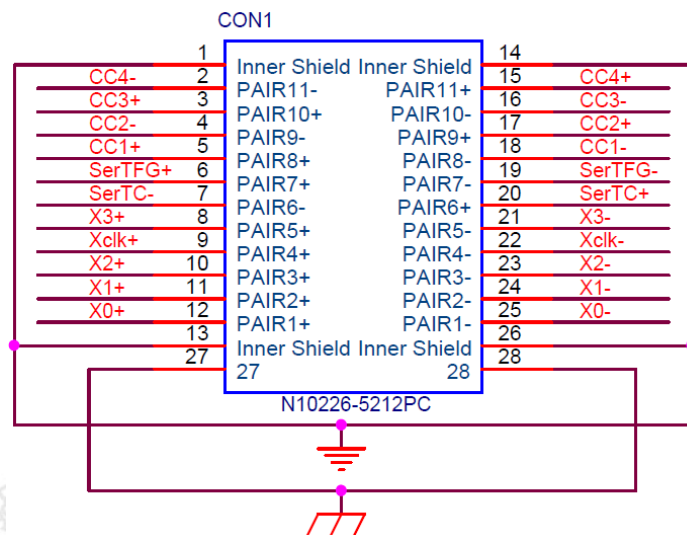


图 6 CameraLink 连接器接口定义

5 机械尺寸图

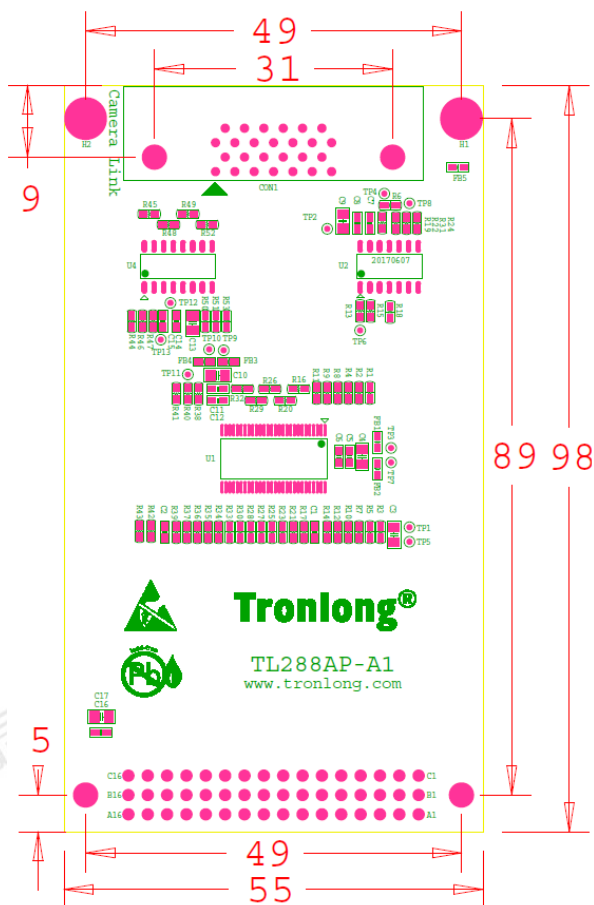


图 7 机械尺寸图

6 增值服务

- 主板定制设计
- 核心板定制设计
- 嵌入式软件开发
- 项目合作开发
- 技术培训

更多帮助

销售邮箱: sales@tronlong.com

技术邮箱: support@tronlong.com

创龙总机: 020-8998-6280

技术热线: 020-3893-9734

创龙官网: www.tronlong.com

技术论坛: www.51ele.net

线上商城: <https://tronlong.taobao.com>