

TL2971A/2972F

模块规格书



广州创龙电子科技有限公司

© 2013 Guangzhou Tronlong Electronic Technology Co.,Ltd.

Revision History

Draft Date	Revision No.	Description
2022/12/15	V1.2	1. 新增产品订购型号。 1. 描述优化。
2021/05/31	V1.1	2. 模块版本更新为 A3。
2020/12/24	V1.0	1. 初始版本。

因我们的存在，让嵌入式应用更简单

目 录

1 产品简介..... 4

2 机械尺寸..... 5

3 引脚定义..... 6

4 产品订购型号..... 8

5 发货清单..... 8

6 增值服务..... 8

更多帮助..... 10

1 产品简介

TL2971A/2972F 是一款基于 FMC LPC 标准设计的 3G-SDI 视频输入/输出模块，与创龙科技 MPSoC、Zynq-7000、Kintex-7、Artix-7 等评估板配套使用，可缩短用户开发时间，让产品快速上市。此模块特点如下：

- (1) 通过 GTX 高速串行总线引出 1 路 SDI 视频输入接口，最高支持 2.97Gbps(1080P60)。
- (2) 通过 GTX 高速串行总线引出 1 路 SDI 视频输出接口，最高支持 2.97Gbps(1080P60)。
- (3) 通过 GS2971A 芯片引出 1 路 SDI 视频输入接口，最高支持 2.97Gbps(1080P60)。
- (4) 通过 GS2972 芯片引出 1 路 SDI 视频输出接口，最高支持 2.97Gbps(1080P60)。
- (5) 采用标准 BNC 连接器，支持视频设备热插拔。



图 1

因我们的存在，让嵌入式应用更简单

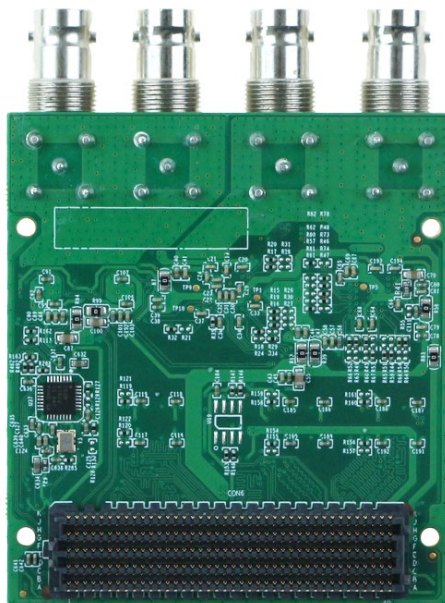


图 2

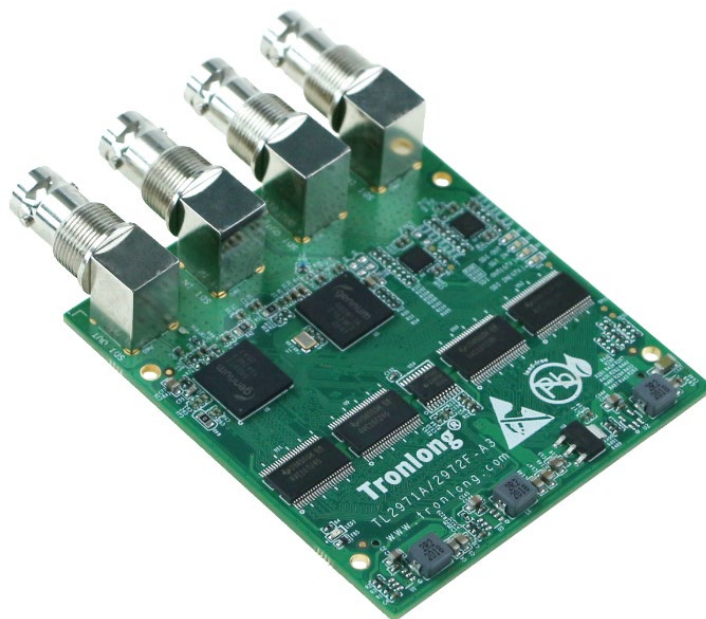


图 3

2 机械尺寸

因我们的存在，让嵌入式应用更简单

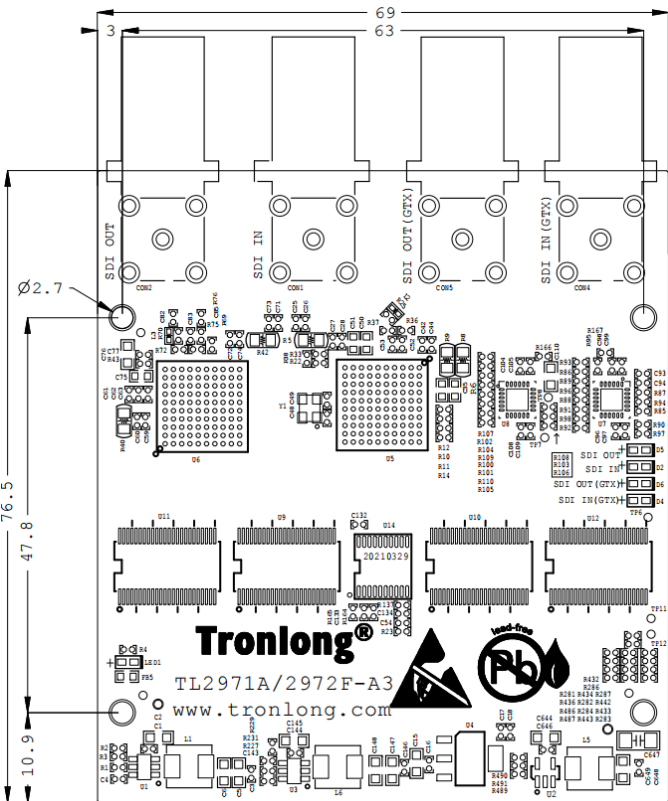


图 4

3 引脚定义

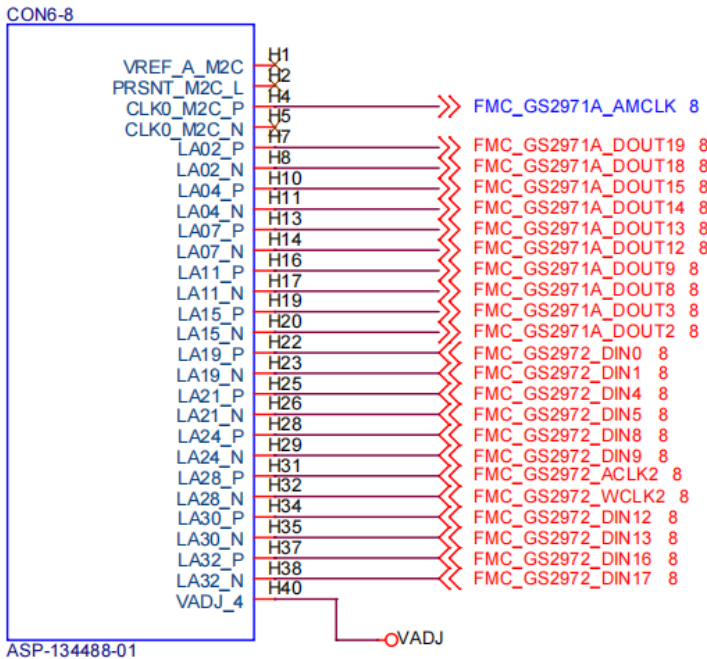


图 5 FMC 连接器引脚定义 1

因我们的存在，让嵌入式应用更简单

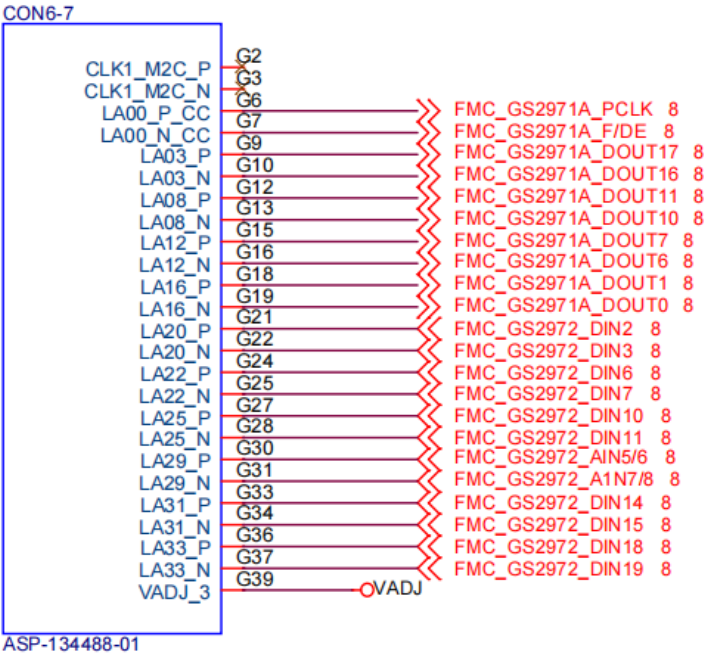


图 6 FMC 连接器引脚定义 2

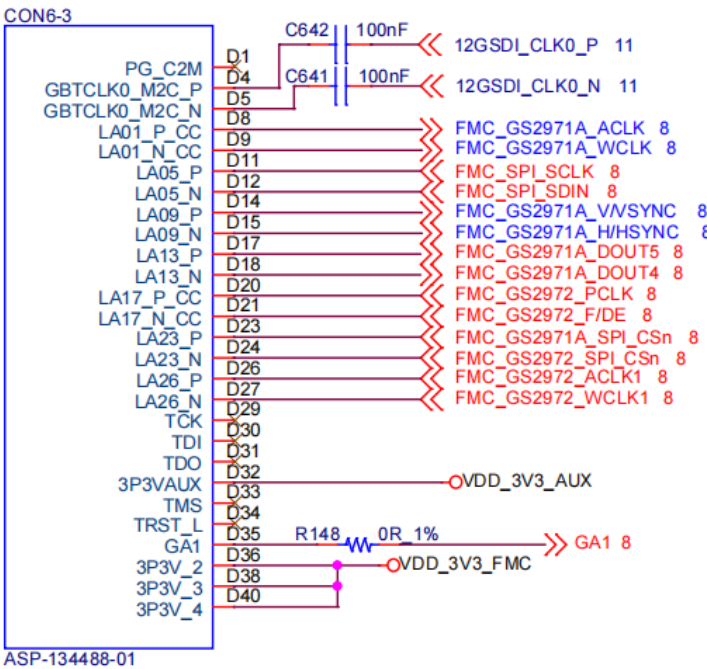


图 7 FMC 连接器引脚定义 3

因我们的存在，让嵌入式应用更简单

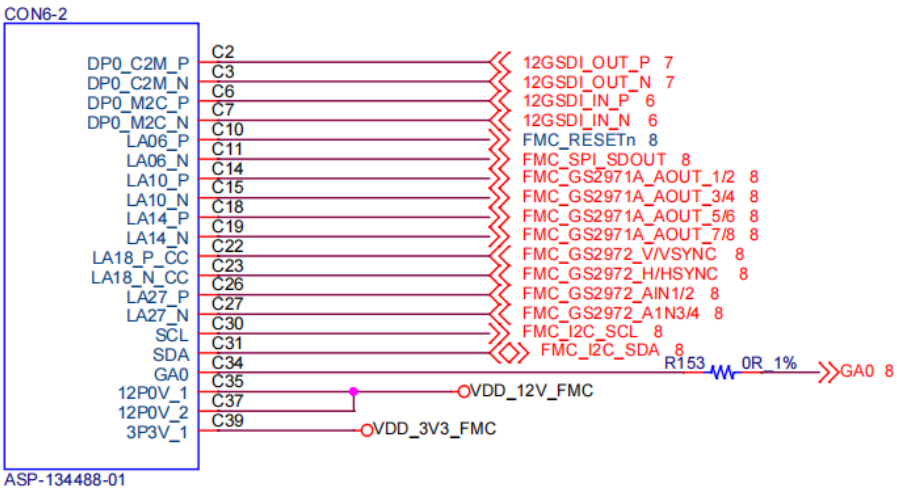


图 8 FMC 连接器引脚定义 4

4 产品订购型号

表 1

产品名称	订购型号
TL2971A/2972F 模块	TL2971A/2972F-A3

5 发货清单

表 2

名称	数量	备注
TL2971A/2972F 模块	1 个	/
资料光盘	1 套	赠品

6 增值服务

- 主板定制设计
- 核心板定制设计

因我们的存在，让嵌入式应用更简单

- 嵌入式软件开发
- 项目合作开发
- 技术培训

更多帮助

销售邮箱: sales@tronlong.com

技术邮箱: support@tronlong.com

创龙总机: 020-8998-6280

技术热线: 020-3893-9734

创龙官网: www.tronlong.com

技术论坛: www.51ele.net

官方商城: <https://tronlong.tmall.com>