

TL-MultiEthP

模块规格书



广州创龙电子科技有限公司

© 2013 Guangzhou Tronlong Electronic Technology Co.,Ltd.

Revision History

Draft Date	Revision No.	Description
2023/02/02	V1.3	1. 模块版本更新为 A2.2，PHY 芯片变更为 YT8521SH-CA。 2. 更新产品图片、机械尺寸图、引脚定义。 3. 更新产品订购型号。
2022/12/15	V1.2	1. 新增产品订购型号。 2. 描述优化。
2021/07/23	V1.1	1. 描述优化。
2021/06/02	V1.0	1. 初始版本。

因我们的存在，让嵌入式应用更简单

目 录

1 产品简介..... 4

2 机械尺寸..... 5

3 引脚定义..... 5

4 产品订购型号..... 6

5 发货清单..... 6

6 增值服务..... 6

更多帮助..... 8

1 产品简介

TL-MultiEthP 是一款多网口拓展评估模块，同时具备多个隔离拓展串口，与创龙科技 Zynq-7000 等评估板配套使用，可缩短用户开发时间，让产品快速上市。此模块特点如下：

- (1) 2 路千兆以太网口，采用 YT8521SH-CA PHY 芯片，10/100/1000Mbps 自适应。
- (2) 2 路 RS485 接口，2500V_{RMS} 耐压隔离度。
- (3) 1 路 RS422 接口，2500V_{RMS} 耐压隔离度。
- (4) 1 路 RS232 接口。



图 1

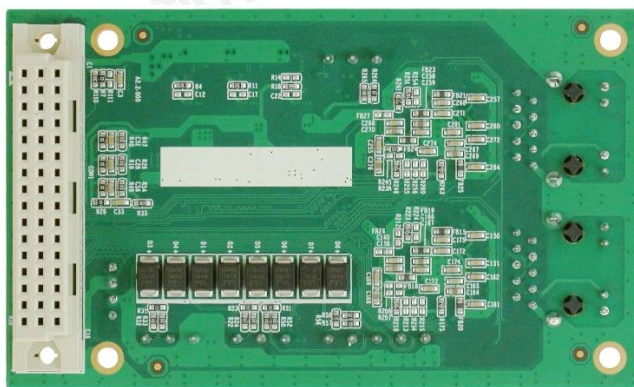


图 2

因我们的存在，让嵌入式应用更简单

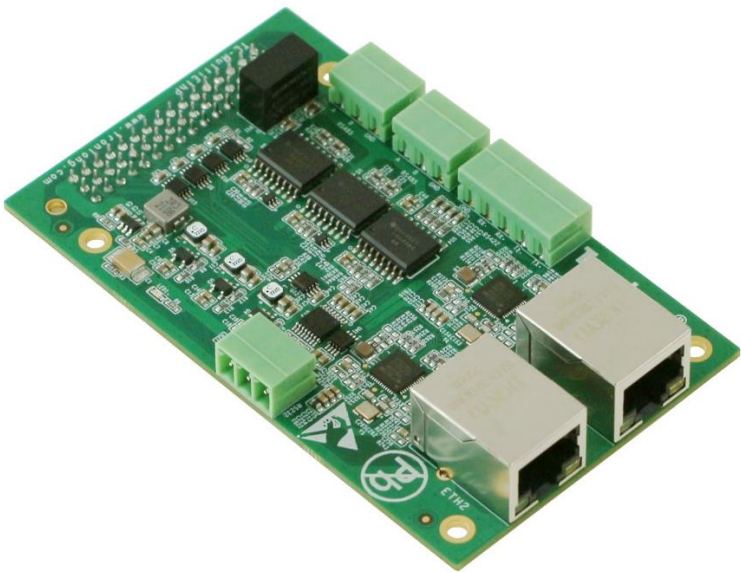


图 3

2 机械尺寸

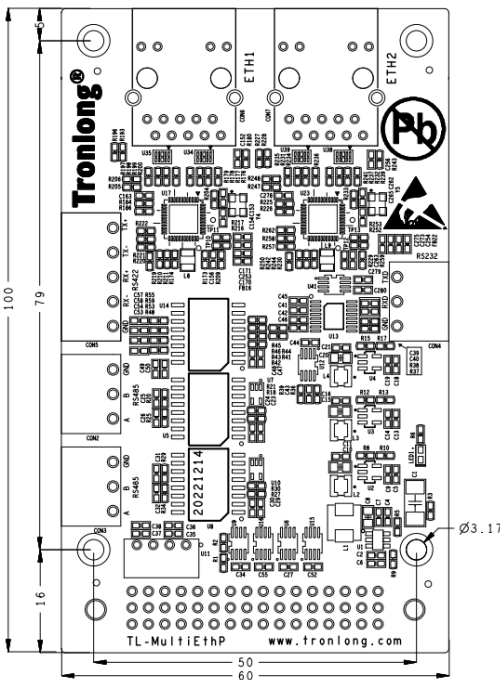


图 4

3 引脚定义

因我们的存在，让嵌入式应用更简单

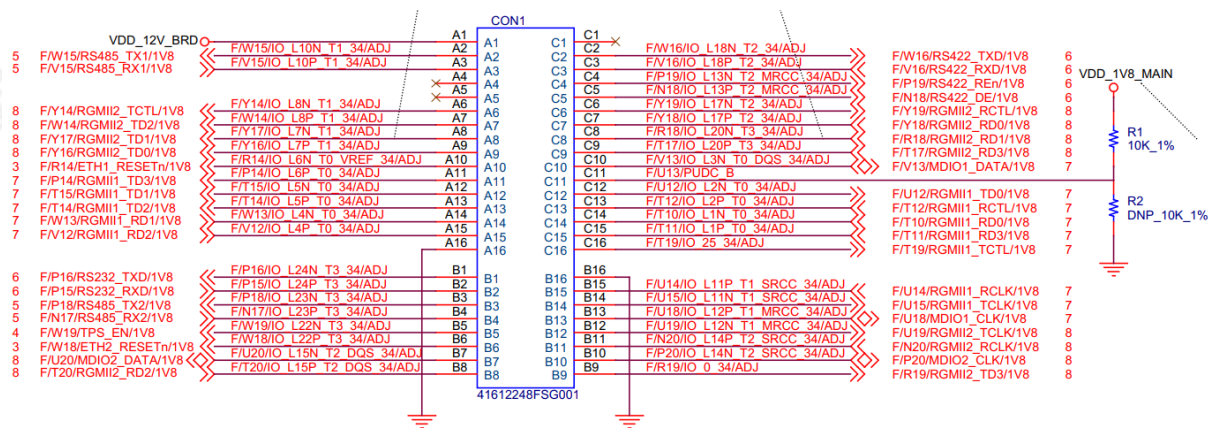


图 5 CON1 引脚定义

4 产品订购型号

表 1

产品名称	订购型号
TL-MultiEthP 模块	TL-MultiEthP-A2.2

5 发货清单

表 2

名称	数量	备注
TL-MultiEthP 模块	1 个	/
资料光盘	1 套	赠品

6 增值服务

- 主板定制设计
- 核心板定制设计

因我们的存在，让嵌入式应用更简单

- 嵌入式软件开发
- 项目合作开发
- 技术培训

更多帮助

销售邮箱: sales@tronlong.com

技术邮箱: support@tronlong.com

创龙总机: 020-8998-6280

技术热线: 020-3893-9734

创龙官网: www.tronlong.com

技术论坛: www.51ele.net

官方商城: <https://tronlong.tmall.com>