

TL287

CameraLink视频输出模块规格书



Revision History

Draft Date	Revision No.	Description
2016/10/14	V1.0	1.初始版本。

目 录

1	产品介绍.....	4
2	产品特性.....	5
3	硬件框图.....	5
4	连接器引脚定义.....	6
5	机械尺寸图.....	6
6	增值服务.....	7
	更多帮助.....	8

1 产品介绍

TL287 是广州创龙基于 DS90CR287 研发的一款 CameraLink 接口视频输出模块。DS90CR287 发送器将 28 位 LVCMOS/LVTTL 数据转换为四路 LVDS(低压差分信号)数据流,锁相环产生的传输时钟与四路 LVDS 数据流并行传输,最大传输速度为 2.38Gbit/s,时钟为 85MHz。与广州创龙的 FPGA 系列板卡配套使用,可缩短客户开发时间,让产品快速上市。

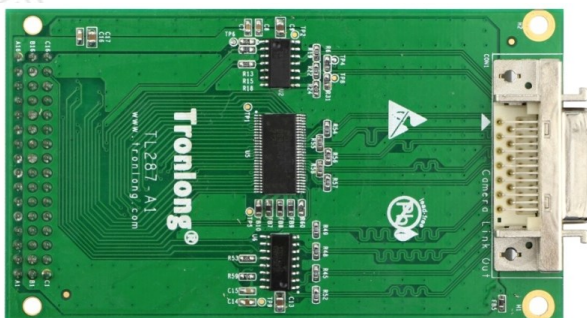


图 1 模块正面图



图 2 模块斜视图

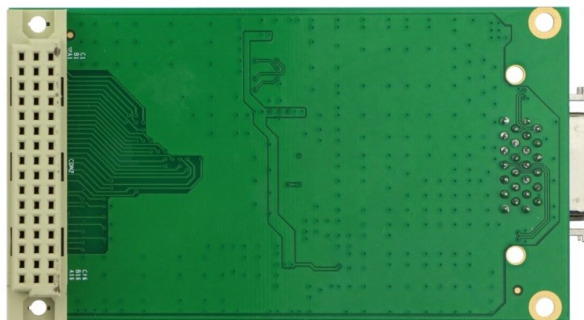


图 3 模块背面图

2 产品特性

- ✓ 支持 CameraLink 标准输出；
- ✓ 支持 20 至 85MHz 时钟转变；
- ✓ 50%占空比向接收器输出时钟；
- ✓ 显存时间持续 2.5ns；
- ✓ 低功耗；
- ✓ 数据吞吐量 2.38Gbit/s；
- ✓ 电磁干扰低；
- ✓ 锁相环不需要外部组件；
- ✓ 前沿数据选通；
- ✓ 兼容 TIA/EIA-664 LVDS 标准。
- ✓ -10℃至+70℃工作温度范围。

3 硬件框图

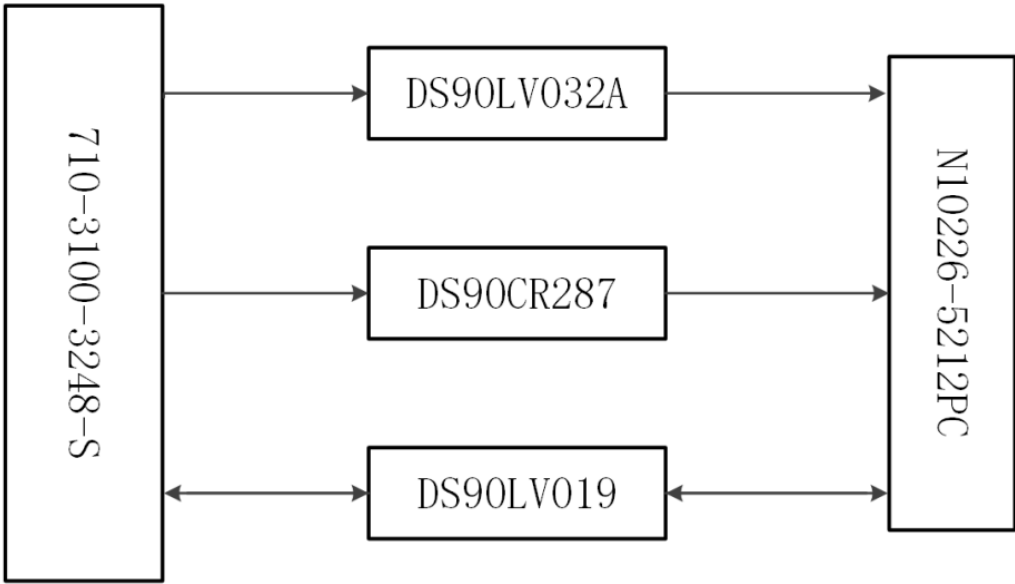


图 4

4 连接器引脚定义

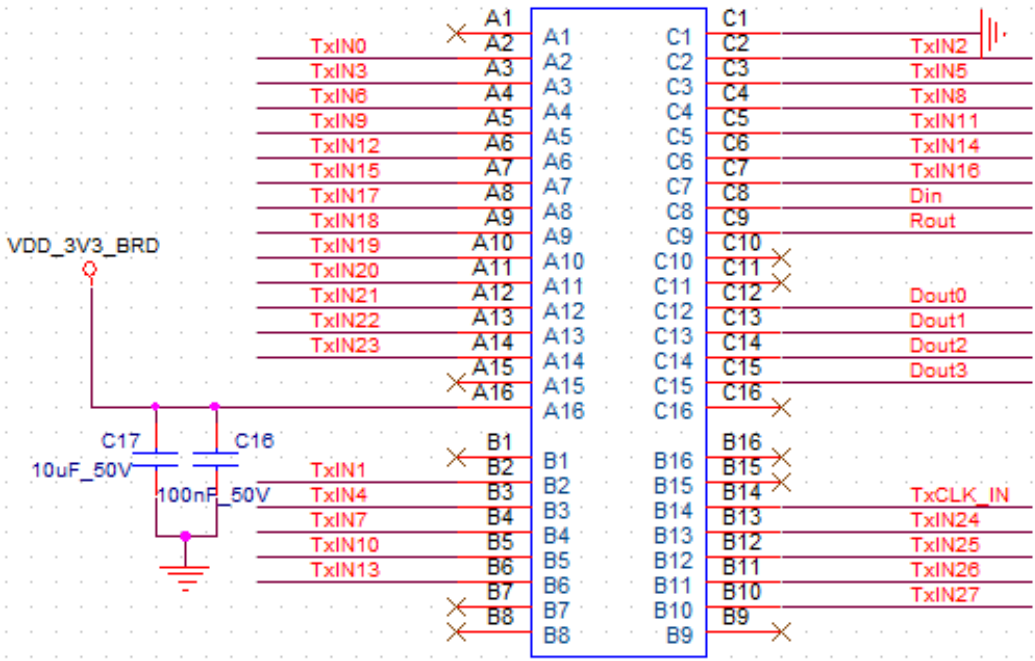


图 5 欧式端子座引脚定义

5 机械尺寸图

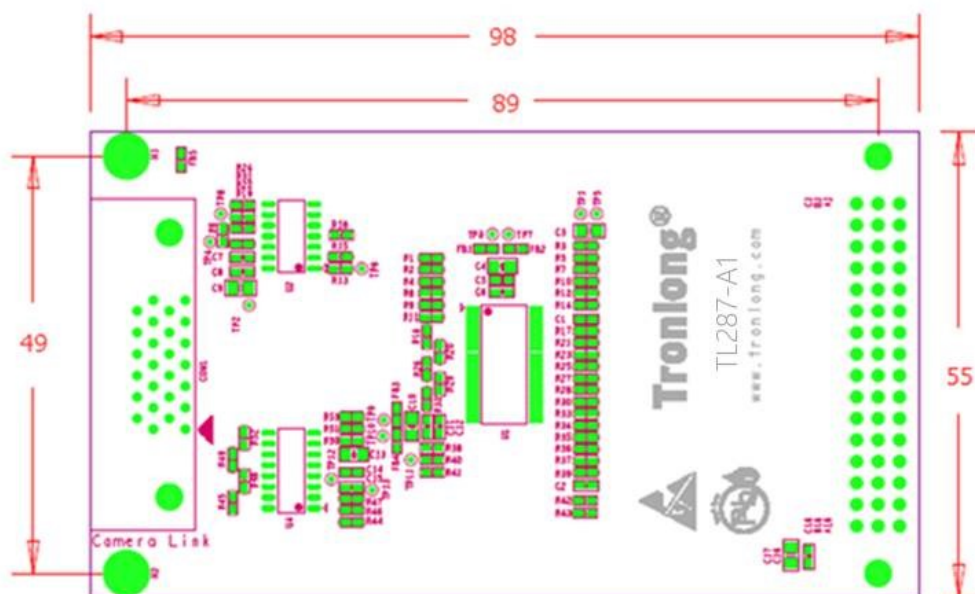


图 6

6 增值服务

- 主板定制设计
- 核心板定制设计
- 嵌入式软件开发
- 项目合作开发
- 技术培训

更多帮助

销售邮箱: sales@tronlong.com

技术邮箱: support@tronlong.com

创龙总机: 020-8998-6280

技术热线: 020-3893-9734

创龙官网: www.tronlong.com

技术论坛: www.51ele.net

线上商城: <https://tronlong.taobao.com>